

PASSIVE SMART CARD-TECHNOLOGIE
DIGITALE SCHLIESSZYLINDER
3061 – SC



DIGITALER EUROPROFIL DOPPELKNAUFZYLINDER 3061 – SC – COMFORT

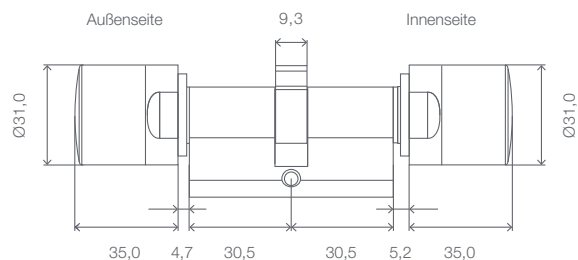
G2

Digitaler Schließzylinder – SC mit gekapselter Elektronikbaugruppe nach DIN 18252 / DIN EN 15684 / EN 1303 für den Einbau in Europrofilenschlössern nach DIN 18251. Zulassung zum Einbau in Schlösser nach DIN 18250.

- ⌘ Innenseite fest eingekuppelt
- ⌘ MIFARE® Classic, Plus und DESFire
- ⌘ Zutrittskontrolle, Protokollierung und Zeitzonesteuerung
- ⌘ Variante mit Schutzart IP 66
- ⌘ Nachträglich direkt vernetzbar

Ob Direktvernetzung oder virtuelle Vernetzung, weltweite kabellose Vernetzung im SimonsVoss-WaveNet und die Kombination mit bestehenden SimonsVoss-Anlagen, alles ist möglich.

Sowohl der bekannte MIFARE® Classic Ausweis in allen Varianten, als auch Karten mit der MIFARE® Plus oder MIFARE® DESFire Technologie können gelesen werden. Dabei ist der neue Zylinder nicht größer als der bekannte digitale Schließzylinder und wird wie dieser über Standardknopfzellen betrieben.



Maßangaben in mm

TECHNISCHE DATEN.

- ⌘ Standard-Europrofilzylinder gemäß DIN 18252 / EN1303 / DIN EN 15684
- ⌘ Knaufdurchmesser: 31 mm
- ⌘ Basis-Baulänge: 30–30 mm (Außen-/Innenmaß)
- ⌘ Gesamtlänge: bis max. 140 mm (max. 90 mm auf einer Seite), Sonderlängen auf Anfrage
- ⌘ Schutzart: IP 54, Version .WP: IP 66
- ⌘ Batterietyp: 2 x Lithium CR2450 3V Lithium
- ⌘ Batterielebensdauer: bis zu 65.000 Schließungen* oder bis zu sechs Jahren Stand-by
- ⌘ Temperaturbereich: Betrieb –25 °C bis +65 °C
- ⌘ Akustisches Feedback durch einen Buzzer
- ⌘ Visuelles Feedback durch blau/rote LED
- ⌘ Buzzer und blau/rote LED signalisiert Batteriewarnstufen 1 und 2, die Schließungen werden erst mit unterschiedlich langen Verzögerungen angesprochen
- ⌘ 3.000 Zutritte speicherbar
- ⌘ 100 Zeitzonengruppen
- ⌘ Bis zu 64.000 SmartCards können pro Schließung verwaltet werden (abhängig von der Konfiguration der Schließanlage)
- ⌘ Bis zu 32.000 Schließungen können pro SmartCard verwaltet werden (abhängig vom verfügbaren Speicher auf der SmartCard und der Konfiguration der Schließanlage)
- ⌘ Direkt vernetzbar mit integriertem LockNode (Netzwerk-Knaufkappe WN(M).LN.I.MP)
- ⌘ Frei konfigurierbar

*Bei Schreibvorgängen auf der SmartCard bis zu 35.000 Schließungen

DIGITALER EUROPROFIL
DOPPELKNAUFZYLINDER
3061 – SC – COMFORT

PRODUKTVARIANTEN.

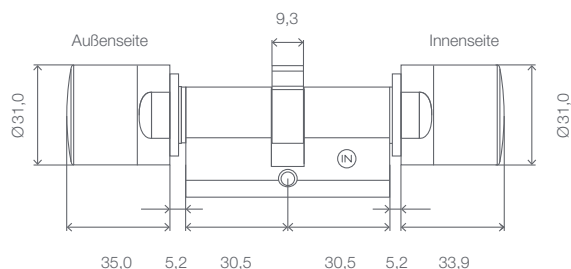
<p>Digitaler Europrofil Doppelknaufzylinder 3061 – SC – Comfort mit G2-Funktionalität, Baulänge 30–30 mm, digitaler Comfortzylinder, Edelstahl-Design, interne Stromversorgung, Drehknauf auf beiden Seiten, von außen mit SmartCards/SmartTags in MIFARE® Classic, MIFARE® Plus und MIFARE® DESFire Technologie bedienbar, von innen ohne Medium zu bedienen, keine Verkabelung erforderlich</p>	Z4.30-30.MP.CO.G2
Messingausführung	.MS
Version mit Zutrittskontrolle, Zeitzonesteuerung und Protokollierung	.ZK
Wetterfeste Version, Schutzart IP 66	.WP
Version „Network Inside“ mit integriertem LockNode	WN(M).LN.I.MP
<p>BAULÄNGEN (Alle Längenangaben: außen – innen)</p>	
Gesamtlänge von 65 mm bis 80 mm	z.B. Z4.40-40.MP.CO.G2
Gesamtlänge über 80 mm bis 100 mm	z.B. Z4.40-60.MP.CO.G2
Gesamtlänge über 100 mm bis max. 140 mm (max. 90 mm auf einer Seite!)	z.B. Z4.65-75.MP.CO.G2
Gesamtlänge über 140 mm bzw. über 90 mm auf einer Seite	auf Anfrage

DIGITALER EUROPROFIL DOPPELKNAUFZYLINDER 3061 – SC – FD

G2

Digitaler Schließzylinder – SC mit gekapselter Elektronikbaugruppe nach DIN 18252 / DIN EN 15684 / EN 1303 für den Einbau in Europrofilenschlössern nach DIN 18251. Zulassung zum Einbau in Schlösser nach DIN 18250 (Brandschutz).

- ⌘ MIFARE® Classic, Plus und DESFire
- ⌘ Beidseitig freidrehend – Leseinheit innen und außen
- ⌘ Zutrittskontrolle, Protokollierung und Zeitzonesteuerung
- ⌘ Variante mit Schutzart IP 66
- ⌘ Nachträglich direkt vernetzbar



Maßangaben in mm

Ob Direktvernetzung oder virtuelle Vernetzung, weltweite kabellose Vernetzung im SimonsVoss-WaveNet und die Kombination mit bestehenden SimonsVoss-Anlagen, alles ist möglich.

Sowohl der bekannte MIFARE® Classic Ausweis in allen Varianten, als auch Karten mit der MIFARE® Plus oder MIFARE® DESFire Technologie können gelesen werden. Dabei ist der neue Zylinder nicht größer als der bekannte digitale Schließzylinder und wird wie dieser über Standardknopfzellen betrieben.

TECHNISCHE DATEN.

- ⌘ Digitaler Europrofilzylinder gemäß DIN 18252 / EN1303 / DIN EN 15684, Edelstahl-Design, beidseitig freidrehend
- ⌘ Knaufdurchmesser: 31 mm
- ⌘ Basis-Baulänge: 30–30 mm (Außen-/Innenmaß)
- ⌘ Gesamtlänge: bis max. 140 mm (max. 90 mm auf einer Seite), Sonderlängen auf Anfrage
- ⌘ Schutzart: IP 54, Version .WP: IP 66
- ⌘ Batterietyp: 4 x Lithium CR2450 3V Lithium
- ⌘ Batterielevensdauer: bis zu 65.000 Schließungen* oder bis zu sechs Jahren Stand-by
- ⌘ Temperaturbereich: Betrieb –25 °C bis +65 °C
- ⌘ Akustisches Feedback durch einen Buzzer
- ⌘ Visuelles Feedback durch blau/rote LED
- ⌘ Buzzer und blau/rote LED signalisiert Batteriewarnstufen 1 und 2, die Schließungen werden erst mit unterschiedlich langen Verzögerungen angesprochen
- ⌘ 3.000 Zutritte speicherbar
- ⌘ 100 Zeitzonengruppen
- ⌘ Bis zu 64.000 SmartCards können pro Schließung verwaltet werden (abhängig von der Konfiguration der Schließanlage)
- ⌘ Bis zu 32.000 Schließungen können pro SmartCard verwaltet werden (abhängig vom verfügbaren Speicher auf der SmartCard und der Konfiguration der Schließanlage)
- ⌘ Direkt vernetzbar mit integriertem LockNode (Netzwerk-Knaufkappe WN(M).LN.I.MP)
- ⌘ Frei konfigurierbar

*Bei Schreibvorgängen auf der SmartCard bis zu 35.000 Schließungen

DIGITALER EUROPROFIL
DOPPELKNAUFZYLINDER
3061 – SC – FD

PRODUKTVARIANTEN.

<p>Digitaler Europrofil Doppelknaufzylinder 3061 – SC – FD mit G2-Funktionalität, Baulänge 30–30 mm, Edelstahl-Design, beidseitig freidrehend, interne Stromversorgung, von außen und von innen mit SmartCards/SmartTags in MIFARE® Classic, MIFARE® Plus und MIFARE® DESFire Technologie bedienbar, keine Verkabelung erforderlich</p>	Z4.30-30.MP.FD.G2
Messingausführung	.MS
Version mit Zutrittskontrolle, Zeitzonesteuerung und Protokollierung	.ZK
Multirastversion, zur Verwendung in Türen mit Mehrfachverriegelung	.MR
Wetterfeste Version, Schutzart IP 66	.WP
Version „Network Inside“ mit integriertem LockNode	WN(M).LN.I.MP
BAULÄNGEN (Alle Längenangaben: außen – innen)	
Gesamtlänge von 65 mm bis 80 mm	z.B. Z4.40-40.MP.FD.G2
Gesamtlänge über 80 mm bis 100 mm	z.B. Z4.40-60.MP.FD.G2
Gesamtlänge über 100 mm bis max. 140 mm (max. 90 mm auf einer Seite!)	z.B. Z4.65-75.MP.FD.G2
Gesamtlänge über 140 mm bzw. über 90 mm auf einer Seite	auf Anfrage

DIGITALER EUROPROFIL DOPPELKNAUFZYLINDER 3061 – SC – ANTIPANIK

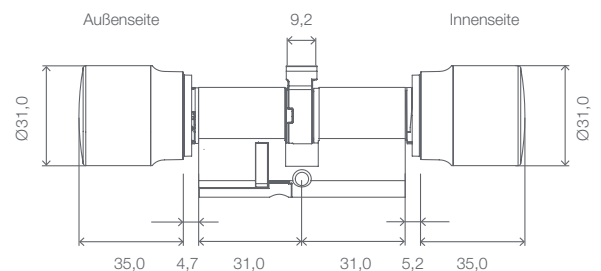
G2

Digitaler Schließzylinder – SC mit gekapselter Elektronikbaugruppe nach DIN 18252 / DIN EN 15684 / EN 1303 für den Einbau in Fluchtüren nach EN 179 und EN 1125. Zulassung zum Einbau in Schlösser nach DIN 18250 (Brandschutz).

- ⚡ Starker Rückstellmechanismus
- ⚡ MIFARE® Classic, Plus und DESFire
- ⚡ Option beidseitig freidrehend und beidseitig lesend – Leseinheit innen und außen
- ⚡ Zutrittskontrolle, Protokollierung und Zeitzonesteuerung
- ⚡ Variante mit Schutzart IP 66
- ⚡ Nachträglich direkt vernetzbar

Ob Direktvernetzung oder virtuelle Vernetzung, weltweite kabellose Vernetzung im SimonsVoss-WaveNet und die Kombination mit bestehenden SimonsVoss-Anlagen, alles ist möglich.

Sowohl der bekannte MIFARE® Classic Ausweis in allen Varianten, als auch Karten mit der MIFARE® Plus oder MIFARE® DESFire Technologie können gelesen werden. Dabei ist der neue Zylinder nicht größer als der bekannte digitale Schließzylinder und wird wie dieser über Standardknopfzellen betrieben.



Maßangaben in mm

TECHNISCHE DATEN.

- ⚡ Digitaler Europrofil Antipanikzylinder gemäß DIN 18252 / EN1303 / DIN EN 15684
- ⚡ Knaufdurchmesser: 31 mm
- ⚡ Basis-Baulänge: 30–30 mm (Außen-/Innenmaß)
- ⚡ Gesamtlänge: bis max. 140 mm (max. 90 mm auf einer Seite), Sonderlängen auf Anfrage
- ⚡ Schutzart: IP 54, Version .WP: IP 66 (Knäufe)
- ⚡ Batterietyp: 2 x Lithium CR2450 3V Lithium
- ⚡ Batterielevensdauer: bis zu 65.000 Schließungen* oder bis zu sechs Jahren Stand-by
- ⚡ Temperaturbereich: Betrieb –25 °C bis +65 °C
- ⚡ Akustisches Feedback durch einen Buzzer
- ⚡ Visuelles Feedback durch blau/rote LED
- ⚡ Buzzer und blau/rote LED signalisiert Batteriewarnstufen 1 und 2, die Schließungen werden erst mit unterschiedlich langen Verzögerungen angesprochen
- ⚡ 3.000 Zutritte speicherbar
- ⚡ 100 Zeitzonengruppen
- ⚡ Bis zu 64.000 SmartCards können pro Schließung verwaltet werden (abhängig von der Konfiguration der Schließanlage)
- ⚡ Bis zu 32.000 Schließungen können pro SmartCard verwaltet werden (abhängig vom verfügbaren Speicher auf der SmartCard und der Konfiguration der Schließanlage)
- ⚡ Direkt vernetzbar mit integriertem LockNode (Netzwerk-Knaufkappe WN(M).LN.I.MP)
- ⚡ Frei konfigurierbar

*Bei Schreibvorgängen auf der SmartCard bis zu 35.000 Schließungen

DIGITALER EUROPROFIL
DOPPELKNAUFZYLINDER
3061 – SC – ANTIPANIK

PRODUKTVARIANTEN.

<p>Digitaler Europrofil Doppelknäufzylinder 3061 – SC – Antipanik mit G2-Funktionalität Baulänge 30–30 mm, für den Einsatz in Antipanikschlössern, Edelstahl-Design, beidseitig freidrehend, interne Stromversorgung, Drehknäuf auf beiden Seiten, von außen mit SmartCards/SmartTags in MIFARE® Classic, MIFARE® Plus und MIFARE® DESFire Technologie bedienbar, keine Verkabelung erforderlich</p>	Z4.30-30.MP.AP2.FD.G2
<p>Digitaler Europrofil Doppelknäufzylinder 3061 – SC – Antipanik mit G2-Funktionalität Baulänge 30–30 mm, für den Einsatz in Antipanikschlössern, Edelstahl-Design, interne Stromversorgung, Drehknäuf auf beiden Seiten, von außen und innen mit SmartCards/SmartTags in MIFARE® Classic, MIFARE® Plus und MIFARE® DESFire Technologie bedienbar, keine Verkabelung erforderlich</p>	Z4.30-30.MP.AP2.BL.G2
Messingausführung	.MS
Version mit Zutrittskontrolle, Zeitzonesteuerung und Protokollierung	.ZK
Wetterfeste Version, Schutzart IP 66 (Knäufe)	.WP
Version „Network Inside“ mit integriertem LockNode	WN(M).LN.I.MP
BAULÄNGEN (Alle Längenangaben: außen – innen)	
Gesamtlänge von 65 mm bis 80 mm	z.B. Z4.40-40.MP.AP2.G2
Gesamtlänge über 80 mm bis 100 mm	z.B. Z4.40-60.MP.AP2.G2
Gesamtlänge über 100 mm bis max. 140 mm (max. 90 mm auf einer Seite!)	z.B. Z4.65-75.MP.AP2.G2
Gesamtlänge über 140 mm bzw. über 90 mm auf einer Seite	auf Anfrage

DIGITALER EUROPROFIL HALBZYLINDER 3061 – SC

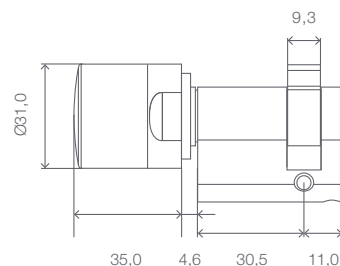
G2

Digitaler Halbzylinder – SC mit gekapselter Elektronikbaugruppe nach DIN 18252 / DIN EN 15684 / EN 1303 für den Einbau in Europrofilenschlössern nach DIN 18251 für spezielle Anwendungen, z.B. für den Einsatz in Garagentüren oder in Schließfächern.

- ⚡ MIFARE® Classic, Plus und DESFire
- ⚡ Optional Zutrittskontrolle, Protokollierung und Zeitzone steuerung
- ⚡ Variante mit Schutzart IP 66
- ⚡ Nachträglich direkt vernetzbar

Ob Direktvernetzung oder virtuelle Vernetzung, weltweite kabellose Vernetzung im SimonsVoss-WaveNet und die Kombination mit bestehenden SimonsVoss-Anlagen, alles ist möglich.

Sowohl der bekannte MIFARE® Classic Ausweis in allen Varianten, als auch Karten mit der MIFARE® Plus oder MIFARE® DESFire Technologie können gelesen werden. Dabei ist der neue Zylinder nicht größer als der bekannte digitale Schließzylinder und wird wie dieser über Standardknopfzellen betrieben.



Maßangaben in mm

TECHNISCHE DATEN.

- ⚡ Digitaler Europrofil Halbzylinder gemäß DIN 18252 / EN1303 / DIN EN 15684
- ⚡ Knaufdurchmesser: 31 mm
- ⚡ Basis-Baulänge: 30–10 mm (Außen-/Innenmaß)
- ⚡ Gesamtlänge: bis max. 100 mm (max. 90 mm auf einer Seite), Sonderlängen auf Anfrage
- ⚡ Schutzart: IP 54, Version .WP: IP 66
- ⚡ Batterietyp: 2 x Lithium CR2450 3V Lithium
- ⚡ Batterielevensdauer: bis zu 65.000 Schließungen* oder bis zu sechs Jahren Stand-by
- ⚡ Temperaturbereich: Betrieb –25 °C bis +65 °C
- ⚡ Akustisches Feedback durch einen Buzzer
- ⚡ Visuelles Feedback durch blau/rote LED
- ⚡ Buzzer und blau/rote LED signalisiert Batteriewarnstufen 1 und 2, die Schließungen werden erst mit unterschiedlich langen Verzögerungen angesprochen
- ⚡ 3.000 Zutritte speicherbar
- ⚡ 100 Zeitzonengruppen
- ⚡ Bis zu 64.000 SmartCards können pro Schließung verwaltet werden (abhängig von der Konfiguration der Schließanlage)
- ⚡ Bis zu 32.000 Schließungen können pro SmartCard verwaltet werden (abhängig vom verfügbaren Speicher auf der SmartCard und der Konfiguration der Schließanlage)
- ⚡ Direkt vernetzbar mit integriertem LockNode (Netzwerk-Knaufkappe WN(M).LN.I.MP)
- ⚡ Frei konfigurierbar

*Bei Schreibvorgängen auf der SmartCard bis zu 35.000 Schließungen

DIGITALER EUROPROFIL HALBZYLINDER 3061 – SC

PRODUKTVARIANTEN.

<p>Digitaler Europrofil Halbzylinder 3061 – SC mit G2-Funktionalität Baulänge 30–10 mm, Edelstahl-Design, Knauf nicht demontierbar, interne Stromversorgung, von außen mit SmartCards/SmartTags in MIFARE® Classic, MIFARE® Plus und MIFARE® DESFire Technologie bedienbar, keine Verkabelung erforderlich.</p>	Z4.30-10.MP.HZ.G2
Messingausführung	.MS
Version mit Zutrittskontrolle, Zeitzonesteuerung und Protokollierung	.ZK
Version mit demontierbarem Knauf	.DK
Multirastversion, Knauf demontierbar	.MR
Wetterfeste Version, Schutzart IP 66	.WP
Version „Network Inside“ mit integriertem LockNode	WN(M).LN.I.MP
BAULÄNGEN (Alle Längenangaben: außen – innen)	
Gesamtlänge von 45 mm bis 70 mm	z.B. Z4.60-10.MP.HZ.G2
Gesamtlänge über 80 mm bis 100 mm	z.B. Z4.80-10.MP.HZ.G2
Gesamtlänge über 100 mm	auf Anfrage

DIGITALER SWISS ROUND DOPPELKNAUFZYLINDER 3061 – SC

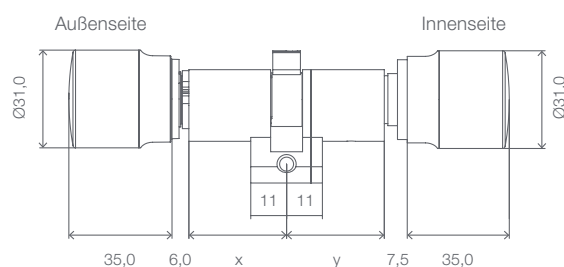
G2

Digitaler Schließzylinder – SC mit gekapselter Elektronikbaugruppe nach DIN EN 15684 / EN 1303 zum Einbau in Türen mit Swiss Round Profil.

- ⚡ Innenseite fest eingekuppelt
- ⚡ MIFARE® Classic, Plus und DESFire
- ⚡ Optional Zutrittskontrolle, Protokollierung und Zeitzonesteuerung
- ⚡ Variante mit Schutzart IP 66
- ⚡ Nachträglich direkt vernetzbar

Ob Direktvernetzung oder virtuelle Vernetzung, weltweite kabellose Vernetzung im SimonsVoss-WaveNet und die Kombination mit bestehenden SimonsVoss-Anlagen, alles ist möglich.

Sowohl der bekannte MIFARE® Classic Ausweis in allen Varianten, als auch Karten mit der MIFARE® Plus oder MIFARE® DESFire Technologie können gelesen werden. Dabei ist der neue Zylinder nicht größer als der bekannte digitale Schließzylinder und wird wie dieser über Standardknopfzellen betrieben.



Maßangaben in mm

TECHNISCHE DATEN.

- ⚡ Digitaler Swiss Round Doppelknaufzylinder – Comfort, Innenknauf ohne SmartCard bedienbar
- ⚡ Knaufdurchmesser: 31 mm
- ⚡ Basis-Baulänge: 30–30 mm (Außen-/Innenmaß)
- ⚡ Gesamtlänge: bis max. 140 mm (max. 90 mm auf einer Seite), Sonderlängen auf Anfrage
- ⚡ Schutzart: IP 54, Version .WP: IP 66
- ⚡ Batterietyp: 2 x Lithium CR2450 3V Lithium
- ⚡ Batterielevensdauer: bis zu 65.000 Schließungen* oder bis zu sechs Jahren Stand-by
- ⚡ Temperaturbereich: Betrieb –25 °C bis +65 °C
- ⚡ Akustisches Feedback durch einen Buzzer
- ⚡ Visuelles Feedback durch blau/rote LED
- ⚡ Buzzer und blau/rote LED signalisiert Batteriewarnstufen 1 und 2, die Schließungen werden erst mit unterschiedlich langen Verzögerungen angesprochen
- ⚡ 3.000 Zutritte speicherbar
- ⚡ 100 Zeitzonengruppen
- ⚡ Bis zu 64.000 SmartCards können pro Schließung verwaltet werden (abhängig von der Konfiguration der Schließanlage)
- ⚡ Bis zu 32.000 Schließungen können pro SmartCard verwaltet werden (abhängig vom verfügbaren Speicher auf der SmartCard und der Konfiguration der Schließanlage)
- ⚡ Direkt vernetzbar mit integriertem LockNode (Netzwerk-Knaufkappe WN(M).LN.I.MP)
- ⚡ Frei konfigurierbar

*Bei Schreibvorgängen auf der SmartCard bis zu 35.000 Schließungen

DIGITALER SWISS ROUND
DOPPELKNAUFZYLINDER
3061 – SC

PRODUKTVARIANTEN.

<p>Digitaler Swiss Round Doppelknaufzylinder 3061 – SC mit G2-Funktionalität Baulänge 30–30 mm, digitaler Comfortzylinder, Edelstahl-Design, interne Stromversorgung, Drehknauf auf beiden Seiten, von außen mit SmartCards/SmartTags in MIFARE® Classic, MIFARE® Plus und MIFARE® DESFire Technologie bedienbar, von innen ohne Medium zu bedienen, keine Verkabelung erforderlich</p>	Z4.SR.30-30.MP.CO.G2
Messingausführung	.MS
Version mit Zutrittskontrolle, Zeitzonesteuerung und Protokollierung	.ZK
Wetterfeste Version, Schutzart IP 66	.WP
Version „Network Inside“ mit integriertem LockNode	WN(M).LN.I.MP
BAULÄNGEN (Alle Längenangaben: außen – innen)	
Gesamtlänge von 65 mm bis 80 mm	z.B. SR.Z4.40-40.MP.CO.G2
Gesamtlänge über 80 mm bis 100 mm	z.B. SR.Z4.40-60.MP.CO.G2
Gesamtlänge über 100 mm bis max. 140 mm (max. 90 mm auf einer Seite!)	z.B. SR.Z4.65-75.MP.CO.G2
Gesamtlänge über 140 mm bzw. über 90 mm auf einer Seite	auf Anfrage

DIGITALER SWISS ROUND HALBZYLINDER 3061 – SC

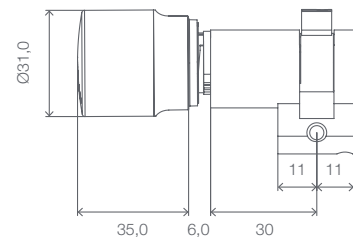
G2

Digitaler Halbzylinder – SC mit gekapselter Elektronikbaugruppe nach DIN EN 15684 / EN 1303 mit Swiss Round Profil für spezielle Anwendungen, z. B. für den Einsatz in Garagentüren oder in Schließfächern.

- ⌘ MIFARE® Classic, Plus und DESFire
- ⌘ Zutrittskontrolle, Protokollierung und Zeitzonesteuerung
- ⌘ Variante mit Schutzart IP 66
- ⌘ Nachträglich direkt vernetzbar

Ob Direktvernetzung oder virtuelle Vernetzung, weltweite kabellose Vernetzung im SimonsVoss-WaveNet und die Kombination mit bestehenden SimonsVoss-Anlagen, alles ist möglich.

Sowohl der bekannte MIFARE® Classic Ausweis in allen Varianten, als auch Karten mit der MIFARE® Plus oder MIFARE® DESFire Technologie können gelesen werden. Dabei ist der neue Zylinder nicht größer als der bekannte digitale Schließzylinder und wird wie dieser über Standardknopfzellen betrieben.



Maßangaben in mm

TECHNISCHE DATEN.

- ⌘ Digitaler Swiss Round Halbzylinder – SC
- ⌘ Knaufdurchmesser: 31 mm
- ⌘ Basis-Baulänge: 30–10 mm (Außen-/Innenmaß)
- ⌘ Gesamtlänge: bis max. 100 mm (max. 90 mm auf einer Seite), Sonderlängen auf Anfrage
- ⌘ Schutzart: IP 54, Version .WP: IP 66
- ⌘ Batterietyp: 2 x Lithium CR2450 3V Lithium
- ⌘ Batterielebensdauer: bis zu 65.000 Schließungen* oder bis zu sechs Jahren Stand-by
- ⌘ Temperaturbereich: Betrieb –25 °C bis +65 °C
- ⌘ Akustisches Feedback durch einen Buzzer
- ⌘ Visuelles Feedback durch blau/rote LED
- ⌘ Buzzer und blau/rote LED signalisiert Batteriewarnstufen 1 und 2, die Schließungen werden erst mit unterschiedlich langen Verzögerungen angesprochen
- ⌘ 3.000 Zutritte speicherbar
- ⌘ 100 Zeitzonengruppen
- ⌘ Bis zu 64.000 SmartCards können pro Schließung verwaltet werden (abhängig von der Konfiguration der Schließanlage)
- ⌘ Bis zu 32.000 Schließungen können pro SmartCard verwaltet werden (abhängig vom verfügbaren Speicher auf der SmartCard und der Konfiguration der Schließanlage)
- ⌘ Direkt vernetzbar mit integriertem LockNode (Netzwerk-Knaufkappe WN(M).LN.I.MP)
- ⌘ Frei konfigurierbar

*Bei Schreibvorgängen auf der SmartCard bis zu 35.000 Schließungen

DIGITALER SWISS ROUND
HALBZYLINDER
3061 – SC

PRODUKTVARIANTEN.

<p>Digitaler Swiss Round Halbzylinder 3061 – SC mit G2-Funktionalität Baulänge 30–10 mm, Edelstahl-Design, Knauf demontierbar, interne Stromversorgung, von außen mit SmartCards/SmartTags in MIFARE® Classic, MIFARE® Plus und MIFARE® DESFire Technologie bedienbar, keine Verkabelung erforderlich</p>	Z4.SR.30-10.MP.HZ.G2
Messingausführung	.MS
Version mit Zutrittskontrolle, Zeitzonesteuerung und Protokollierung	.ZK
Multirastversion	.MR
Wetterfeste Version, Schutzart IP 66	.WP
Version „Network Inside“ mit integriertem LockNode	WN(M).LN.I.MP
BAULÄNGEN (Alle Längenangaben: außen – innen)	
Gesamtlänge von 45 mm bis 70 mm	z.B. Z4.SR.60-10.MP.HZ.G2
Gesamtlänge über 80 mm bis 100 mm	z.B. Z4.SR.80-10.MP.HZ.G2
Gesamtlänge über 100 mm	auf Anfrage

KONFIGURATION DIGITALE SCHLIESSZYLINDER – SC

G2

KOMBINATIONEN DIGITALER EUROPROFIL DOPPELKNAUFZYLINDER 3061 – SC – COMFORT DOPPELKNAUFZYLINDER 3061 – SC – FD

	DM	MS	ZK	MR	WP	WN(M)
MP FD	●	○	●	●	●	●
MP CO	X	○	●	X	●	●
DM		○	●	X	●	●
MS			○	○	○	○
ZK				●	●	●
MR					●	●
WP						●

LEGENDE:

AP/ AP2	Antipantik
BL	Beidseitig lesend
BO	British Oval
DK	Demontierbarer Knauf
FD	Freidrehend
FH	Feuerhemmende Version
HZ	Halbzylinder
MP	SC-Zylinder
MR	Multirast-Version
MS	Messingausführung
OK	Ohne Innenknauf
RS	Scandinavian Round
SKG	VdS-Zulassung Klasse AZ, SKG-Zulassung SKG***
SO	Scandinavian Oval
SR	Swiss Round
SW	Seewasserfeste Version
TS	Tastersteuerung
VDS	VdS-Ausführung
VR	Verkürzte Reichweite
WN(M)	Network Inside – online vernetzbar
WP	Wetterfeste Version
ZK	Zutrittskontrolle, Zeitonen- steuerung und Protokollierung

DIGITALER EUROPROFIL DOPPELKNAUFZYLINDER 3061 – SC – ANTIPANIK

	MS	ZK	WP	WN(M)
AP2 FD	○	●	●	●
AP2 BL	○	●	●	●
AP2 CO	○	●	●	●
MS		○	○	○
ZK			●	●
WP				●

KOMBINATIONEN DIGITALER EUROPROFIL HALBZYLINDER 3061 – SC

	MS	ZK	WP	DK	WN(M)
HZ	○	●	●	●	●
MS		○	○	○	○
ZK			●	●	●
WP				●	●
DK					●

KONFIGURATION
DIGITALE SCHLIESSZYLINDER –
SC

G2

KOMBINATIONEN DIGITALER SCANDINAVIAN
OVAL ZYLINDER 3061 – SC
ROUND ZYLINDER 3061 – SC

	MS	ZK	WP	WN(M)
SO.A	○	●	●	●
RS.A	○	●	●	●
MS		○	○	○
ZK			●	●
WP				●

KOMBINATIONEN DIGITALER BRITISH OVAL
DOPPELKNAUFZYLINDER 3061 – SC – COMFORT
DOPPELKNAUFZYLINDER 3061 – SC – FD

	MS	ZK	WP	WN(M)
BO FD	○	●	●	●
BO CO	○	●	●	●
MS		○	○	○
ZK			●	●
WP				●

KOMBINATIONEN DIGITALER SWISS ROUND
DOPPELKNAUFZYLINDER 3061 – SC

	MS	ZK	WP	WN(M)
SR CO	○	●	●	●
MS		○	○	○
ZK			●	●
WP				●

KOMBINATIONEN DIGITALER SWISS ROUND
HALBZYLINDER 3061 – SC

	MS	ZK	WP	WN(M)
SR HZ	○	●	●	●
MS		○	○	○
ZK			●	●
WP				●