



ÆLEMENT DESIGN-SCHLOSS

MODELL AExx

Elektronischer Beschlag mit
minimalistischem Design, inkl.
Einsteckschloss

TECHNOLOGIEN

MIFARE ¹⁾	●
BLE	●
LEGIC ²⁾	—
HID iCLASS	—
Picopass	—
iButton	—

PROGRAMMIERARTEN

Smile (Kartenprogrammierung) ³⁾	—
ROM	—
SVN (R/W)	●
Wireless (RFnet)	● ⁴⁾
Wireless (BLUEnet)	● ⁵⁾
SALLIS	●

TECHNISCHE DATEN

Abmessungen Leseinheit (H x B x T)	67,0 x 45,0 x 17,0 mm
Abmessungen Batteriefach (H x B x T)	116,0 x 65,0 x 25,5 mm
Drehwinkel Drücker	33°, Türdrücker ist im Ruhezustand blockiert
Türstärken	35 bis 125 mm
Vierkantstifte	8 mm geteilt, 9 mm geteilt
Batterien	3 AAA-Batterien (LR03 1,5 V)
Anzahl Öffnungen mit einem Batteriesatz	Bis zu 50.000 ⁶⁾
Protokollierung	Bis zu 1.000 Ereignisse (abh. v. Programmierart, abschaltbar)
Temperaturbereich	0 °C bis +50 °C
IP-Klasse	Keine, nur für den Innenbereich, bis max. 80% Luftfeuchtigkeit, nicht kondensierend
Zertifizierungen ⁷⁾	CE, EN 1634-2 EI 60, EN 12209 (DO 20.1)

Sonstiges
Zur Verwendung mit dem SALTO Einsteckschloss LE7E37. Sämtliche Kommunikation mit Ælement erfolgt verschlüsselt. Elektronische „Bitte nicht stören“-Funktion auf der Innenseite. Akustisches Signal kann abgeschaltet werden. Auslieferung „Wireless ready“, somit einfaches Upgrade zu SALTO Wireless (RFnet) durch Einbau einer Funkantenne. Notöffnung über tragbares Programmiergerät (PPD) oder Notstromgerät EPS100.

OPTIONEN

Farben Leseinheit	Weiß oder Schwarz
Oberflächen Grundplatte	Edelstahl matt/poliert, Messing matt/poliert (PVD), Messing antik, Schwarz
Farben Batteriefach	Weiß, Anthrazit, Champagner, Stahlblau

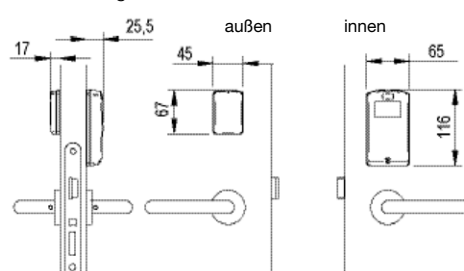
ZUBEHÖR

Ælement Einsteckschloss	LE7E37
Ælement Türdrücker	Große Auswahl an Design-Türdrückern mit Rosetten

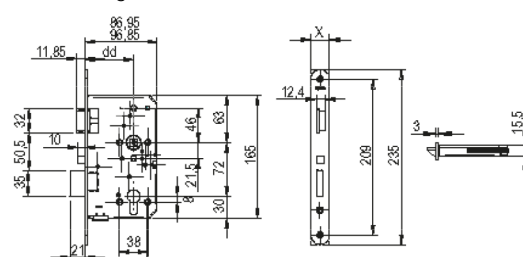
ÖFFNUNGSMODI

Standard	●
Office	—
Office zeitbegrenzt	●
Automatische Öffnung	●
Mediengesteuert	●
Mediengesteuert zeitbegrenzt	●
Nur Tür-Code	—
Tür-Code zeitbegrenzt	—
Medium + PIN	—
Medium + PIN zeitbegrenzt	—
Automatische Öffnung + Office	●
Automatische Öffnung + Mediengesteuert	●
Automatische Änderung	●
Automatische Änderung (2-Personen-Regel)	●
Nach Ausgang offen lassen	—
Mediengesteuert + Nach Ausgang offen lassen	●

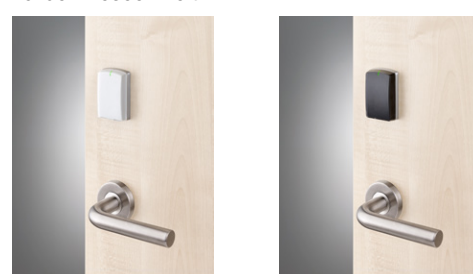
Abmessungen Leseinheit und Batteriefach



Abmessungen Einsteckschloss



Farben Leseinheit



Weiß

Schwarz

¹⁾ MIFARE DESFire EV1, Classic, Ultralight C und Plus.
²⁾ LEGIC prime und advant.
³⁾ Nur MIFARE.
⁴⁾ Nur „Wireless ready“-Version.
⁵⁾ Nur BLE-Version.
⁶⁾ Abh. von der Identifikationstechnologie.
⁷⁾ Vorbehaltlich der zulassungskonformen Verwendung.

Technische Hotline
Tel. 0202 769579-12, Fax -99
hotline.de@saltosystems.com

Publikationen der SALTO Systems GmbH sind urheberrechtlich geschützt und alle Rechte sind vorbehalten. Eine Vervielfältigung in jeder Art und Form ist ohne schriftliche Genehmigung unzulässig. Änderungen vorbehalten.

SALTO Systems GmbH
info.de@saltosystems.com
www.saltosystems.de